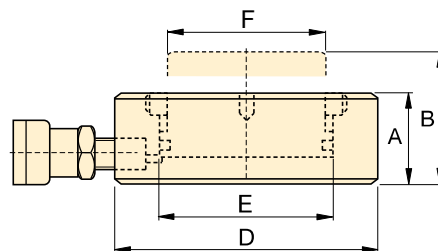


▼ **CULP50**, cilindro ultraplano con anillo de tope



- Carga lateral de hasta 4% de la capacidad máxima
- Anillo de tope para la limitación de carrera máxima
- Altura colapsada extremadamente baja
- Tratamiento nitrocarburizado de la superficie para condiciones severas

▼ Los cilindros ultraplanos están diseñados para aplicaciones donde se requieren grandes fuerzas de elevación en espacios confinados a partir de 1.10 pulgada (Se muestra CUSP200).



Serie **CULP**



Capacidad:

10 - 100 toneladas

Carrera:

0.24 pulgadas


Presión de operación máxima:

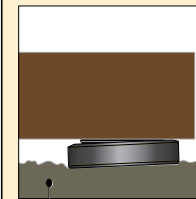
10,150 psi



¡IMPORTANTE!

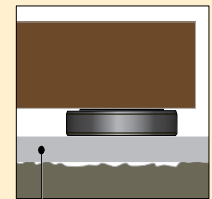
Todos los cilindros ultraplanos requieren una superficie de elevación sólida para lograr un soporte correcto. El uso de estos cilindros planos en superficies como arena, lodo o tierra, puede dar como resultado daño del cilindro.

 **INCORRECTO!**



Terreno accidentado

 **CORRECTO!**



Superficie de elevación plana

Para más instrucciones sobre seguridad, consulte nuestras Páginas Amarillas.



Mangueras

Enerpac ofrece una línea completa de mangueras hidráulicas de gran calidad. Para asegurar la integridad de su sistema, utilice únicamente mangueras hidráulicas Enerpac originales.

Únicamente mangueras hidráulicas Enerpac originales.

Página: 148

Capacidad del cilindro @ 10,150 psi ton (máx)	Carrera (pulg)	Número del modelo	Área efectiva del cilindro (pulg ²)	Volumen de aceite (pulg ³)	Altura retraído A (pulg)	Altura extend. B (pulg)	Diámetro exterior D (pulg)	Diámetro interno del cilindro E (pulg)	Diámetro del émbolo F (pulg)	Peso (libras)
10 (10.9)	0.24	CULP10 ¹⁾	2.15	0.51	1.08	1.32	2.83	1.65	1.49	2
20 (22.2)	0.24	CULP20 ¹⁾	4.38	1.04	1.26	1.50	3.54	2.36	2.16	4
30 (34.8)	0.24	CULP30 ¹⁾	6.85	1.62	1.38	1.61	4.13	2.95	2.64	6
50 (61.8)	0.24	CULP50 ¹⁾	12.17	2.88	1.75	1.99	5.51	3.94	3.54	11.9
100 (121.1)	0.24	CULP100 ²⁾	23.85	5.63	2.55	2.79	7.67	5.51	4.92	25.3

¹⁾ Acoplador AR630 que incluye tapa contra polvo: Use la manguera HB7206, que incluye el acoplador AH630, para la conexión a su bomba.

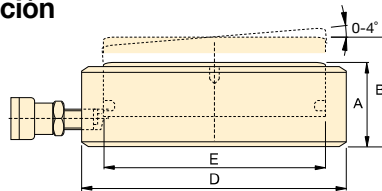
²⁾ Acoplador CR400 que incluye tapa contra polvo: Use la manguera de la serie HC, que incluye el acoplador CH604, para la conexión a su bomba.

Cilindros ultraplano de alto tonelaje, serie CUSP

▼ Cilindros ultraplano de alto tonelaje, serie CUSP, con función de inclinación integrada



- Carga lateral de hasta 4% de la capacidad máxima
- Altura colapsada extremadamente baja
- Función de inclinación hasta 4 grados integrada para distribuir la carga uniformemente
- Tratamiento nitrocarburo de la superficie para condiciones severas
- “Línea roja” que sirve como indicación visual de la carrera máxima



Serie CUSP



Capacidad:

10 - 1000 toneladas

Carrera inclinada / Carrera recta:

0.24-0.39 pulg / 0.26-0.69 pulg

Integrada:

Función de inclinación

Presión de operación máxima:

10,150 psi



¡IMPORTANTE!

¡Los cilindros CUSP NO tienen un anillo de tope para limitación de carrera!



¡IMPORTANTE!

Todos los cilindros ultraplano requieren una superficie de elevación sólida para lograr un soporte correcto. El uso de estos cilindros planos en superficies como arena, lodo o tierra, puede dar como resultado daño del cilindro.

Página: 400

Capacidad del cilindro @ 10,150 psi ton (máx)	Carrera inclinada (pulg)	Carrera recta (pulg)	Número del modelo	Inclinación +/- (grados)	Área efectiva del cilindro (pulg ²)	Volumen de aceite (pulg ³)	Altura retraído A (pulg)	Altura extendido B (pulg)	Diámetro externo D (pulg)	Diámetro interno del cilindro E (pulg)	Peso (libras)
10 (10.9)	0.24	0.26	CUSP10 ¹⁾	2	2.15	0.57	1.40	1.66	2.83	1.65	2.6
20 (22.2)	0.24	0.28	CUSP20 ¹⁾	2	4.39	1.21	1.59	1.87	3.54	2.36	4.2
30 (34.8)	0.24	0.29	CUSP30 ¹⁾	2	6.85	1.97	1.67	1.96	4.13	2.95	6.0
50 (61.8)	0.39	0.52	CUSP50 ¹⁾	4	12.17	6.37	2.24	2.77	5.12	3.94	12.3
75 (89.0)	0.39	0.55	CUSP75 ¹⁾	4	17.53	9.66	2.38	2.93	5.91	4.72	17.6
100 (121.1)	0.39	0.58	CUSP100 ²⁾	4	23.85	13.81	2.50	3.08	6.69	5.51	23.8
150 (178.6)	0.39	0.56	CUSP150 ²⁾	3	35.19	19.81	2.56	3.12	7.87	6.69	33.7
200 (235.0)	0.39	0.59	CUSP200 ²⁾	3	46.28	27.15	2.72	3.30	9.02	7.68	47.4
250 (285.6)	0.39	0.61	CUSP250 ²⁾	3	56.28	34.34	2.85	3.46	9.92	8.46	60.2
300 (355.9)	0.39	0.56	CUSP300 ²⁾	2	70.12	38.93	2.85	3.41	11.10	9.45	75.8
400 (450.5)	0.39	0.57	CUSP400 ²⁾	2	88.75	51.01	3.05	3.63	12.44	10.63	101.9
500 (574.8)	0.39	0.60	CUSP500 ²⁾	2	113.24	67.77	3.25	3.85	14.02	12.01	138.2
600 (672.9)	0.39	0.61	CUSP600 ²⁾	2	132.57	81.42	3.44	4.06	15.20	12.99	172.8
750 (846.0)	0.39	0.64	CUSP750 ²⁾	2	166.66	106.95	3.68	4.32	17.01	14.57	231.9
1000 (1142.6)	0.39	0.69	CUSP1000 ²⁾	2	225.09	154.20	4.06	4.74	19.76	16.93	346.1

¹⁾ Acoplador AR630 que incluye tapa contra polvo: Use la manguera HB7206, que incluye el acoplador AH630, para la conexión a su bomba.

²⁾ Acoplador CR400 que incluye tapa contra polvo: Use la manguera de la serie HC, que incluye el acoplador CH604, para la conexión a su bomba.