

## 80380 JUEGO REMOVEDOR DE MANGUERAS DE 5 PIEZAS

Juego de Cinco Removedores de Manguera con varios usos.

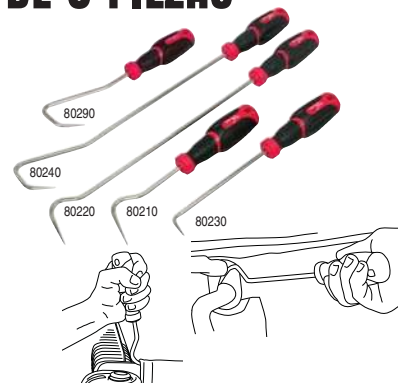
Contiene ganchos largos, cortos, estándar y de desplazamiento. Puede ser usado para remover mangueras, molduras, clips, abrazaderas, sellos, anillos O, pasador de chaveta, empaques, etc. Extractores largos de 13" de largo. Mangos hechos de material dual para comodidad y agarre. Sus barras son termo-tratadas para fortalecerlas y recubiertas para su durabilidad. Todos los removedores de manguera están disponibles en empaques individuales.

80380 Juego Removedor de Mangueras. Empacado al vacío. Peso de Envío de 566 gr.

80210 Removedor de Mangueras Cortas. 80220 Removedor de Mangueras Largas.

80230 Removedor de Desplazamiento Corto. 80240 Removedor de Desplazamiento Largo.

80290 Removedor de Doble Desplazamiento Corto.



## 22850 ESTRANGULADORAS DE MANGUERA

Una manera rápida, y rápida para estrangular líneas de vacío, combustible, frenos, etc. Sin dañar la línea. Dos por set.

22850 Estranguladoras de Manguera. Empacado al vacío. Peso de Envío de 141 gr. (2 por Juego).



## 67000 JUEGO MAESTRO P/TAPAR LINEAS

Para Tapar Líneas por Dentro y Fuera de Varios Tipos de Vehículos.

El juego incluye cuatro tapones para sellar tuberías de acero abocardadas de frenos, dirección hidráulica y de enfriamiento de la transmisión. Dos pinzas de sujeción de 6-1/4" y 7-1/4" de largo para sellar mangueras flexibles de frenos, combustible y líneas de vacío con bordes lisos redondos que no dañan el material de refuerzo interno de materiales ligeros y resistentes a los fluidos de plástico reforzado con nylon. Ocho tapones y cuatro tapas hechas de plástico flexible brillante para conectar líneas de vacío y de combustible durante la afinación del motor. El diseño de varias posiciones puede ser utilizado para tapar hacia adentro y afuera. Los tapones varían en tamaño desde 1/8" hasta 1/2". Las tapas son de 5/8" y hasta 3/4" para líneas más grandes.

67000 Juego Maestro p/Tapar Líneas. Estuche. Peso de envío 2 lbs. 1 oz.

67030 Tapón de línea 1/8" (2)

67050 Tapón de línea 5/16"-3/8" (2)

67070 Tapa 5/8" (2)

67090 Pinza p/Freno y Combustible Chica

67110 Tapón p/tubería de acero 1/4"

67130 Tapón p/tubería de acero 3/8" Banjo

67040 Tapón de línea 3/16"-1/4" (2)

67060 Tapón de línea 7/16"-1/2" (2)

67080 Tapa 3/4" (2)

67100 Pinza p/Freno y Combustible Mediana

67120 Tapón p/tubería de acero 5/16"

67140 Tapón p/tubería de acero 3/8"

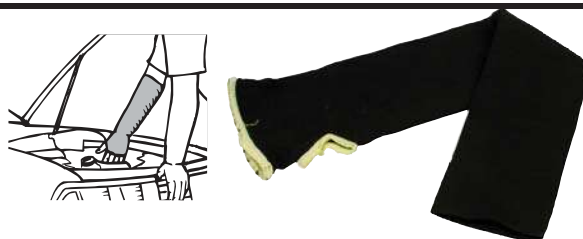


## 18700 MANGA PARA CALOR

Protege los brazos de quemaduras mientras se trabaja alrededor del motor.

Hecho de Kevlar®, material durable y resistente al calor. Construcción de doble pared para una protección mayor. Protege las manos y antebrazos de objetos calientes. Funciona tanto en la mano derecha como en la izquierda. La manga es lavable.

18700 Manga para Calor. Etiquetado. Peso de Envío de 85 gr.



## 21260 GUANTE PARA MANO Y BRAZO

Protección total de quemaduras en manos y brazos.

Está hecho de Kevlar®, que es resistente al calor, protege manos y brazos de superficies calientes. Esto permite el trabajo en motores y sistemas de escape calientes sin necesidad de esperar. Funciona en ambas manos, derecha e izquierda. La parte de la mano, está revestida con partes de vinilo para un mejor y poderoso agarre. Se extiende hasta 24". Totalmente Lavable.

21260 Guante para Mano y Brazo. Etiquetado y Embolsado. Peso de Envío de 1.048 kg.

