

▼ De izquierda a derecha: RCH306, RCH120, RCH1003

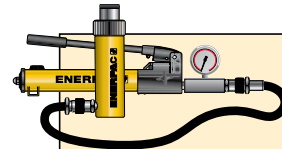


- Diseño de émbolo hueco que permite tanto fuerzas de tiro como de empuje
- Retorno por resorte de simple acción
- El tubo central flotante niquelado en los modelos de más de 20 toneladas prolonga la vida útil
- Acabado de esmalte horneado para una mayor resistencia a la corrosión
- Roscas del collar que facilitan la fijación de las piezas
- El modelo RCH120 incluye acople AR630 y tiene una conexión de 1/4 NPTF
- Los modelos RCH121 y RCH1211 tienen un reductor FZ1630 y un acople AR630. Todos los otros modelos llevan un acople CR400

▼ Cilindro de émbolo hueco RCH1003 usado en una aplicación para suspensión en el botolón intermedio en una dragalina.



Versatilidad para aplicaciones de prueba, mantenimiento y tensado



Conjuntos de bombas y cilindros

Para facilitar los pedidos, los cilindros marcados con un * están disponibles como conjuntos (cilindro, manómetro, acoples, manguera y bomba).

Página: 62



Cilindros de émbolo hueco ligeros de aluminio

Si necesita un cilindro con alta relación de capacidad/peso, los cilindros de émbolo hueco ligeros de aluminio de la Serie RACH son la opción perfecta.

Página: 16



Silletas

La mayoría de los cilindros de la serie RCH están equipados con silletas lisas. Consulte la tabla de la página siguiente si desea conocer las silletas roscadas opcionales y toda la información acerca de sus dimensiones.

Página: 35

Capacidad del cilindro (toneladas) [máxima]	Carrera (pulg)	Número de modelo	Área efectiva del cilindro (pulg²)	Volumen de aceite (pulg³)
12 [13.8]	0.31	RCH120	2.76	0.86
	1.63	RCH121*	2.76	4.49
	1.63	RCH1211	2.76	4.49
	3.00	RCH123	2.76	8.29
20 [23.6]	2.00	RCH202*	4.72	9.46
	6.10	RCH206	4.72	28.67
30 [36.1]	2.50	RCH302*	7.22	18.05
	6.13	RCH306	7.22	44.23
60 [63.6]	3.00	RCH603*	12.73	38.20
	6.00	RCH606	12.73	76.41
100 [103.1]	3.00	RCH1003*	20.63	61.88

* Disponible como conjunto. Vea la nota en esta página.

Cilindros de émbolo hueco, de simple acción



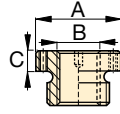
Mangueras

Enerpac ofrece una línea completa de mangueras hidráulicas de gran calidad. Para asegurar la integridad de su sistema, utilice únicamente mangueras hidráulicas Enerpac.

Página: 148

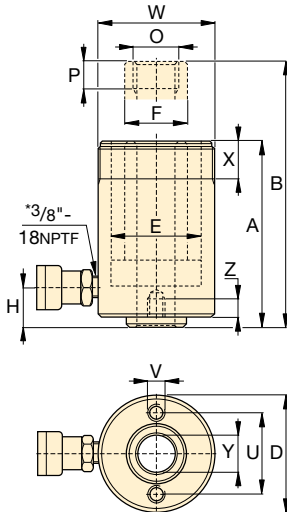
Silletas Huecas Roscadas Opcionales

Tipo de silleta	No. de modelo del cilindro	No. de modelo de la silleta	Dimensiones de la silleta (pulg)		
			A	B	C
Silleta roscada	RCH202, 206	HP2015	2.11	1"-8	0.38
	RCH302, 306	HP3015	2.49	1¼"-7	0.38
	RCH603, 606	HP5016	3.61	1⅝"-5½"	0.50
	RCH1003	HP10016	4.97	2½"-8	0.51

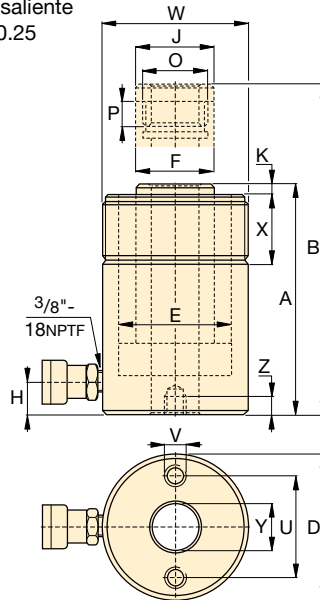


Todos los modelos RCH incluyen silletas huecas lisas (los modelos de 12 toneladas no están equipados con silletas).

Los modelos RCH121 y RCH1211 tienen una saliente de 1.88 pulgadas de diámetro que sobresale 0.25 pulgadas de la base.



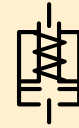
Modelos RCH120* al RCH123



Modelos RCH202 al RCH1003

* NPT 1/4" (6.35 mm) solamente para RCH120

Serie RCH



Capacidad:

12 - 100 toneladas

Carrera:

0.31 - 6.13 pulgadas

Diámetro del orificio central:

0.77 - 3.11 pulgadas

Presión de operación máxima:

10,000 psi

Dimensiones de los agujeros de montaje de la base (pulg)			
Número de modelo	Círculo de pernos U	Rosca V	Profundidad de la rosca Z
RCH120	2.00	5/16"-18 UNC	0.35
RCH121	—	—	—
RCH1211	—	—	—
RCH123	2.00	5/16"-18 UNC	0.50
RCH202	3.25	3/8"-16 UNC	0.37
RCH206	3.25	3/8"-16 UNC	0.37
RCH302	3.63	3/8"-16 UNC	0.55
RCH306	3.63	3/8"-16 UNC	0.55
RCH603	5.13	1/2"-13 UNC	0.55
RCH606	5.13	1/2"-13 UNC	0.55
RCH1003	7.00	5/8"-11 UNC	0.75

Altura retraído	Altura extendido	Diám. externo	Diám. interno del cilindro	Diám. del émbolo	Base a conexión de entrada de avance	Diám. de la silleta	Extensión de la silleta desde el émbolo	Rosca interna del émbolo	Longitud de la rosca del émbolo	Rosca del collar	Longitud de la rosca del collar	Ø del hueco central	Peso	Número de modelo
A (pulg)	B (pulg)	D (pulg)	E (pulg)	F (pulg)	H (pulg)	J (pulg)	K (pulg)	O (pulg)	P (pulg)	W (pulg)	X (pulg)	Y (pulg)	(libras)	
2.19	2.50	2.75	2.13	1.38	0.38	—	—	3/4"-16 UN	0.63	2¾"-16	1.19	0.77	3.2	RCH120
4.75	6.38	2.75	2.13	1.38	0.98	—	—	—	—	2¾"-16	1.19	0.77	6.2	RCH121*
4.75	6.38	2.75	2.13	1.38	0.98	—	—	3/4"-16 UN	0.63	2¾"-16	1.19	0.77	6.2	RCH1211
7.25	10.25	2.75	2.13	1.38	0.98	—	—	—	—	2¾"-16	1.19	0.77	9.8	RCH123
6.38	8.38	3.88	2.88	2.13	0.75	2.13	0.27	1⅜"-16 UN	0.75	3⅞"-12	1.50	1.06	17	RCH202*
12.05	18.11	3.88	2.88	2.13	0.75	2.13	0.27	1⅜"-16 UN	0.75	3⅞"-12	1.50	1.06	31	RCH206
7.03	9.53	4.50	3.50	2.50	0.85	2.50	0.38	1⅜"-16 UN	0.88	4½"-12	1.66	1.31	24	RCH302*
13.00	19.13	4.50	3.50	2.50	1.00	2.50	0.38	1⅜"-16 UN	0.88	4½"-12	1.66	1.31	48	RCH306
9.75	12.75	6.25	4.88	3.63	1.25	3.61	0.50	2¾"-16 UN	0.75	6¼"-12	1.91	2.12	62	RCH603*
12.75	18.75	6.25	4.88	3.63	1.25	3.61	0.50	2¾"-16 UN	0.75	6¼"-12	1.91	2.12	78	RCH606
10.00	13.00	8.38	6.50	5.00	1.50	4.97	0.50	4"-16 UN	1.00	8⅝"-12	2.38	3.11	132	RCH1003*

▼ De izquierda a derecha: RRH3010, RRH1001, RRH6010



Versatilidad para aplicaciones de prueba, mantenimiento y tensión



Selección de bombas

Un cilindro de doble acción debe ser accionado por una bomba con una válvula de 4 vías.

Página: 139



Manómetros

Reducen el riesgo de sobrecarga al mínimo y garantizan que su equipo brindará un servicio confiable y duradero. Para ver la línea completa de manómetros, consulte la sección "Componentes del sistema".

Página: 147



Silletas

Todos los cilindros de la serie **RRH** están equipados con silletas lisas. Consulte la tabla de la página siguiente para conocer las silletas roscadas

opcionales y obtener toda la información acerca de sus dimensiones.

Página: 36

- Válvulas de alivio que previenen daños en caso de sobrepresión
- Acabado de esmalte horneado para una mayor resistencia a la corrosión
- Roscas del collar para facilitar la fijación de piezas (excepto en los modelos RRH1001 y RRH1508)
- Versión de doble acción para una rápida retracción
- Tubo central flotante niquelado que prolonga la vida útil del producto
- Émbolo hueco que permite tanto fuerzas de tiro como de empuje
- Todos los modelos incluyen acoples CR400 y tapas guardapolvos
- Diafragma limpiador del émbolo que reduce la contaminación y prolonga la vida útil del cilindro

▼ Cilindros de émbolo hueco de doble acción utilizados en sistemas de lanzamiento de puentes.



Capacidad nominal del cilindro (toneladas)	Carrera (pulg)	Número de modelo	Capacidad máxima del cilindro (toneladas)		Área efectiva del cilindro (pulg²)		Volumen de aceite (pulg³)	
			Avance	Retracción	Avance	Retracción	Avance	Retracción
30	7.00	RRH307	36	24	7.22	4.71	50.55	32.99
	10.13	RRH3010	36	24	7.22	4.71	73.12	47.71
60	3.50	RRH603	64	42	12.73	8.37	44.57	29.21
	6.50	RRH606	64	42	12.73	8.37	82.77	54.24
	10.12	RRH6010	64	42	12.73	8.37	128.94	84.49
100	1.50	RRH1001	103	68	20.63	13.54	30.94	20.32
	3.00	RRH1003	103	68	20.63	13.54	61.88	40.64
	6.00	RRH1006	103	68	20.63	13.54	123.76	81.29
	10.13	RRH10010	103	68	20.63	13.54	208.84	137.17
150	8.00	RRH1508	158	80	31.62	15.91	252.97	127.23

Cilindros de émbolo hueco, de doble acción



Mangueras

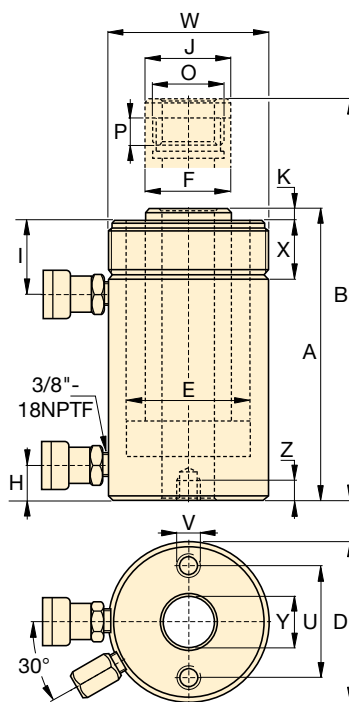
Enerpac ofrece una línea completa de mangueras hidráulicas de gran calidad. Para asegurar la integridad de su sistema, utilice únicamente mangueras hidráulicas Enerpac.

Página: 148

Silletas Huecas Roscadas Opcionales

Tipo de silleta	No. de modelo del cilindro	No. de modelo de la silleta	Dimensiones de la silleta (pulg)			
			A	B	C	
Hueca roscada	RRH307, 3010	HP3015	2.49	1 1/4"-7	0.38	
	RRH603, 606, 6010	HP5016	3.61	1 5/8"-5 1/2	0.50	
	RRH1001, 1003, RRH1006, 10010	HP10016	4.97	2 1/2"-8	0.51	

Todos los modelos RRH se suministran con silletas huecas lisas.



Serie RRH



Capacidad:

30 - 150 toneladas

Carrera:

1.50 - 10.13 pulgadas

Diámetro del orificio central:

1.31 - 3.13 pulgadas

Presión de operación máxima:

10,000 psi

Dimensiones de los agujeros de montaje de la base (pulg)			
Número de modelo	Círculo de pernos U	Rosca V	Profundidad de la rosca Z
RRH307	3.63	3/8"- 16	0.62
RRH3010	3.63	3/8"- 16	0.62
RRH603	5.12	1/2"- 13	0.55
RRH606	5.12	1/2"- 13	0.55
RRH6010	5.12	1/2"- 13	0.55
RRH1001	7.00	5/8"- 11	0.75
RRH1003	7.00	5/8"- 11	0.75
RRH1006	7.00	5/8"- 11	0.75
RRH10010	7.00	5/8"- 11	0.75
RRH1508	8.60	5/8"- 11	0.90

Altura retraído	Altura extendido	Diám. externo	Diám. interno del cilindro	Diám. del émbolo	Base a conexión de entrada de avance	Parte superior a abertura de retracción	Diám. de la silleta	Extensión de la silleta desde el émbolo	Rosca	Longitud de la rosca del émbolo	Rosca del collar	Longitud de la rosca del collar	Ø o del hueco central	Peso	Número de modelo
A (pulg)	B (pulg)	D (pulg)	E (pulg)	F (pulg)	H (pulg)	I (pulg)	J (pulg)	K (pulg)	O (pulg)	P (pulg)	W (pulg)	X (pulg)	Y (pulg)	(libras)	
13.00	20.00	4.50	3.50	2.50	1.00	2.38	2.50	0.38	1 13/16"-16	0.88	4 1/2"-12	1.66	1.31	48	RRH307
17.00	27.13	4.50	3.50	2.50	1.00	2.38	2.50	0.38	1 13/16"-16	0.88	4 1/2"-12	1.66	1.31	60	RRH3010
9.75	13.25	6.25	4.88	3.63	1.25	2.63	3.61	0.50	2 3/4"-16	0.75	6 1/4"-12	1.91	2.13	62	RRH603
12.75	19.25	6.25	4.88	3.63	1.25	2.63	3.61	0.50	2 3/4"-16	0.75	6 1/4"-12	1.91	2.13	78	RRH606
17.25	27.38	6.25	4.88	3.63	1.25	2.63	3.61	0.50	2 3/4"-16	0.75	6 1/4"-12	1.91	2.13	101	RRH6010
6.50	8.00	8.38	6.50	5.00	1.50	1.75	4.97	0.50	4"-16	1.00	-	-	3.13	85	RRH1001
10.00	13.00	8.38	6.50	5.00	1.50	3.38	4.97	0.50	4"-16	1.00	8 3/8"-12	2.38	3.13	135	RRH1003
13.50	19.50	8.38	6.50	5.00	1.50	3.38	4.97	0.50	4"-16	1.00	8 3/8"-12	2.38	3.13	175	RRH1006
18.13	28.25	8.38	6.50	5.00	1.50	3.38	4.97	0.50	4"-16	1.00	8 3/8"-12	2.38	3.13	235	RRH10010
13.75	21.75	9.75	7.50	6.00	1.50	2.38	5.00	0.19	4 1/4"-12	1.00	-	-	3.13	245	RRH1508